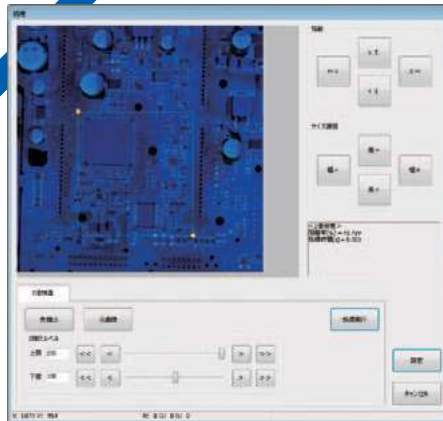


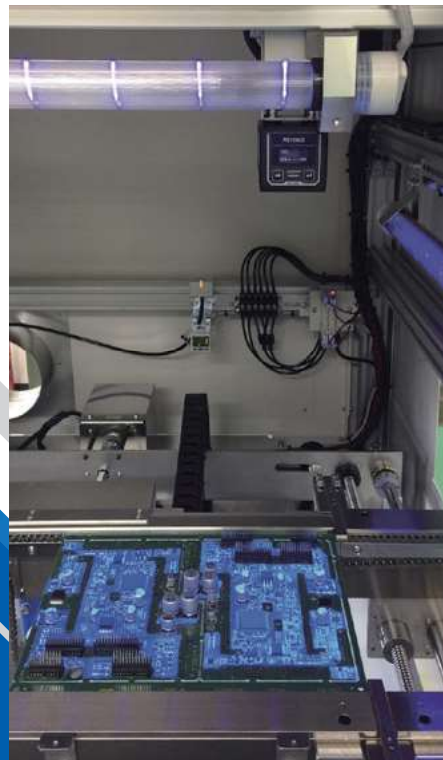
涂覆检查设备 对应含荧光涂料三防漆

ACI

ALPHA SOLUTION LINE-UP



検査設定画面



- 适用于检出三防漆是否涂入禁涂区域，以及是否有漏涂覆区域
- 可搭载条形码/二维码读码器（选配）



アルファデザイン株式会社
阿尔法自动化技术（深圳）有限公司



涂覆检查设备

ACI

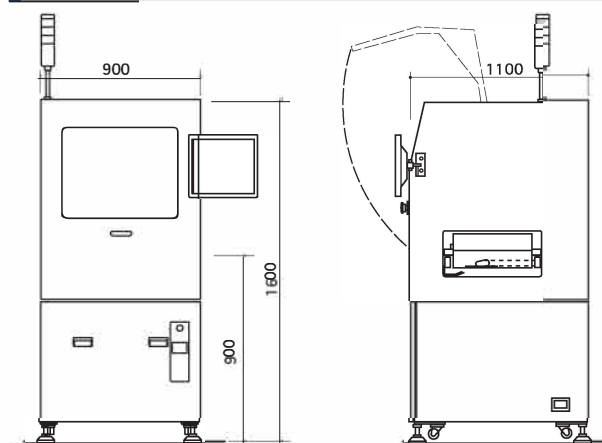
- 搭载可动检查用相机，检查范围覆盖整体区域。
- 可对应L基板大小的检查范围。
- 可保存检查结果以便品质管理或者追溯。
- 设备小节省空间。



标准规格

型号	ACI
对象基板	MAX.550mm × 450mm MIN.80mm × 50mm 高 MAX80mm 重量 MAX2Kg 基板厚度 MAX3mm MIN0.8mm 可对应部件高度 MAX30mm 基板弯曲 MAX2 t
设备尺寸	长(W) 900mm × 宽(D) 1100mm × 高(H) 1600mm ※突起部除外
重量	约 300 kg
动力源 电源	单相 100V ±10%以内 50/60Hz 15A
动力源 气源	0.5MPa 以上
搬送宽度调整	自动可调 (50 ~ 450mm)
基板搬送速度	MAX 250mm/s 速度可调 (手动)
基板搬送高度	900mm±15mm
机械臂速度	X Y 轴 250mm/s
基板定位	挡杆&外形位置定位
图像处理	视角 160×120mm 像素 500万像素 (彩色) 相机 WD500mm 照明 WD260mm (固定)
图像处理规格1	数字化处理 (涂覆部=白, 无涂覆部=黑) 未涂覆部 φ0.5mm 涂覆飞散 φ0.5mm 识别
图像处理规格2	照明 UV-LED 荧光灯、 处理速度 0.1 s ~ 0.5 s
控制部	本体动作 PLC控制 图像处理 PC控制

本体尺寸



LINE SYSTEM 构成例



垂 询

台灣松育科技股份有限公司
SHOWA TRADING TAIWAN CO.,LTD.
新北市林口區文化北路一段398號1F
TEL:(02)2608-1134 FAX:(02)2608-1164
<https://www.showa-taiwan.com.tw>

アルファードesign株式会社

本 社 〒389-0511 長野県東御市滋野甲 2211-3
TEL.0268-64-0088 FAX.0268-64-0080
<http://www.alpha-design.co.jp/>